



NEOLINE

AIR FM

FM-ТРАНСМИТТЕР
С ФУНКЦИЕЙ HANDS FREE



Инструкция по эксплуатации

Благодарим вас за покупку продукции Neoline. Neoline Air FM предназначен для передачи звука со смартфона, USB-flash, TF-карты на аудиосистему автомобиля с помощью FM-сигнала или посредством AUX-интерфейса. Также Neoline Air FM может использоваться в качестве Hands free –устройства для обеспечения громкой связи.

Принцип работы и рекомендации

В основе работы устройства лежит беспроводная передача данных.

В зависимости от региона использования, загруженности эфира, линий электропередач и т.д. могут возникать нарушения в работе устройства. Основное нарушение – посторонние шумы. Данное явление является нормальным. Рекомендуем установить громкость ниже 90%

от максимального на устройстве или в смартфоне для наилучшего звучания. Если вам необходимо увеличить или уменьшить уровень громкости, то используйте для этого штатную систему автомобиля. При эксплуатации в крупных городах, где уровень загруженности эфира очень высокий, необходимо тщательно выбрать частоту FM-передачи для снижения уровня шумов, либо использовать AUX-интерфейс (при наличии AUX-IN в автомобиле).

Условия эксплуатации

- Ознакомьтесь с условиями гарантийного обслуживания.
- Не устанавливайте и не извлекайте карту памяти при подключенном питании. В противном случае возможно повреждение устройства и карты памяти.
- Не подвергайте изделие воздействию огня или влаги, воздействию химически активных веществ (бензина, растворителя, реагентов и т. д.).
- Запрещается разбирать или модифицировать изделие.
- Компания Neoline не несет ответственности за потерю данных и / или ущерб, прямой либо косвенный, причиненный пользователю либо третьей стороне неверным использованием устройства.

Внимание! В некоторых автомобилях питание на розетку 12/24В подается и при выключенном зажигании. Во избежание разрядки аккумулятора рекомендуется отключать устройство от сети автомобиля.

● Соблюдайте температурные условия хранения и эксплуатации (см. технические характеристики).

Не допускайте длительного пребывания устройства на солнце.

● По соображениям техники безопасности при вождении транспортных средств, а также в соответствии с местным законодательством не производите манипуляций с устройством при управлении автомобилем.

● Нагрев корпуса в режиме работы является нормальным явлением.

● Для зарядки мобильных устройств используйте USB-кабель, который поддерживает ток не менее 1А. В противном случае, заряд будет осуществляться крайне медленно.

● Будьте осторожны при эксплуатации - не допускайте падения или сдавливания устройства.

Внимание! При использовании смартфонов с поддержкой двух сим-карт может снижаться стабильность Bluetooth-соединения.

Производитель оставляет за собой право на внесение изменений в комплектацию, техническое и программное обеспечение устройства без предварительного уведомления.

Перед началом использования системы предполагается, что вы согласны с положениями, приведенными выше.

Данная инструкция актуальна на момент печати. Обновления доступны на сайте производителя по адресу www.neoline.ru в карточке соответствующего товара.



Информацию об импортере и уполномоченной организации по сервисному обслуживанию см. на индивидуальной упаковке

Технические характеристики:

Версия Bluetooth: V5.0

Поддерживаемые протоколы: AVRCP, HFP, A2DP

Диапазон частот: 87,5-108,0 МГц

Поддерживаемые аудио-форматы: MP3, WMA

Поддержка карт памяти: microSD до 32 ГБ

Поддержка USB-дисков (флеш-память): до 32 ГБ

Входное напряжение: 12-24В

Выходное напряжение: 5V / 1A + QC 3.0

Материал корпуса: ABS-пластик

Особенности:

1. Беспроводная передача телефонного звонка с мобильного телефона на стерео-систему автомобиля посредством FM-сигнала;
2. Автоматическое переключение в режим громкой связи из состояния воспроизведения музыки при входящем вызове;
3. Функция BASS BOOSTER (усиление низких частот)
4. Встроенный микрофон
5. Поддержка технологии QC3.0
6. Поддержка воспроизведения аудиофайлов с USB-диска и microSD карты
7. Светодиодная индикация на экране
8. Определение напряжения бортовой сети автомобиля при включении
9. Поддержка AUX-In/Aux-Out

Совместимость:

FM-трансммиттер Neoline Air FM может быть сопряжен с любыми устройствами, которые поддерживают Bluetooth 2.1 и выше.

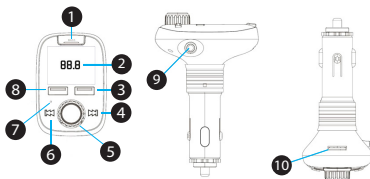
Комплектация:

FM-трансммиттер Neoline Air FM

Руководство пользователя

Aux-кабель (3,5мм)

Описание устройства



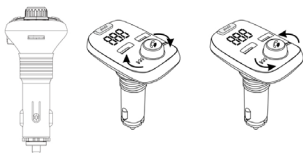
1. Кнопка активации функции BASS BOOSTER
2. LED-дисплей
3. Разъем QC3.0 для зарядки мобильных устройств
4. Кнопка перехода к следующему аудиофайлу
5. Многофункциональная кнопка
6. Кнопка перехода к предыдущему аудиофайлу
7. Микрофон
8. Разъем для подключения USB-диска (флеш-память) и зарядки мобильных устройств (5В/1А)
9. Разъем AUX-In/Out
10. Слот для microSD карты


Инструкция по эксплуатации

Соединение устройства со стерео-системой автомобиля:

1. Подключите устройство к прикуривателю или порту питания вашего автомобиля.

Вариант А. Настройте радиоприемник автомобиля на свободную FM-частоту, а затем установите эту частоту на устройстве, используя рисунок ниже



Нажмите и удерживайте (~3 сек.) многофункциональную кнопку  до момента мигания индикатора частоты на дисплее.

Вращайте кнопку по часовой стрелке для повышения частоты
Вращайте кнопку против часовой стрелки для понижения частоты

Вариант Б. Подключите прилагаемый AUX-кабель к автомобильному разъему Aux-In (при наличии) для подключения к автомобильной системе, противоположный конец кабеля к разъему AUX-In устройства.

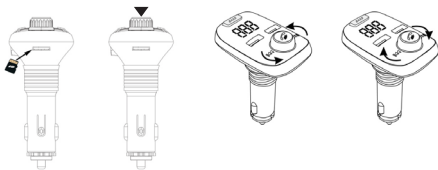
Установка Bluetooth-соединения со смартфоном:



1. При первом использовании необходимо подключить смартфон к устройству. Активируйте функцию Bluetooth на смартфоне, затем выберите в списке доступных устройств Air FM и установите обычное Bluetooth соединение. При запросе смартфона используйте пароль "0000".

2. В режиме воспроизведения музыки при входящем вызове устройство автоматически переключается в режим громкой связи. Затем устройство "проговаривает" номер вызывающего абонента. Если в течение 10 секунд вызов не отвечен, устройство сбрасывает вызов, и возобновляется воспроизведение аудиофайла.

Воспроизведение аудиофайлов

Вставьте microSD карту или USB-диск с файлами MP3 / WMA в соответствующий разъем. Воспроизведение и передача файлов начнется автоматически.



Вставьте microSD карту как показано на рисунке / Нажмите  для остановки и возобновления воспроизведения / Нажмите **⏪** или **⏩** для выбора файла / Нажмите и удерживайте **⏩** для перехода по аудиофайлу вперед / Нажмите и удерживайте **⏪** для перехода по аудиофайлу назад / Вращайте многофункциональную кнопку  для регулировки уровня громкости

Функция Aux-In: используйте AUX-кабель из комплекта для подключения MP3 / MP4 или другого внешнего устройства (например, MP3-плеер) к порту Aux на устройстве для воспроизведения аудиофайлов посредством FM-диапазона через стереосистему автомобиля.

Внимание! Воспроизведение музыки со смартфона допускается только посредством Bluetooth-соединения, и не допускается с помощью AUX-кабеля, так как AUX-разъем устройства выполняет функции и входа, и выхода.

Нажмите кнопку «BASS BOOSTER», чтобы активировать функцию усиления низких частот.

Функция Hands-free

1. Нажмите <<>>, чтобы ответить на входящий вызов, нажмите и удерживайте в течение 3 секунд, чтобы отклонить входящий вызов.
2. Нажмите <<>>, чтобы завершить разговор.
3. Нажмите дважды, чтобы автоматически набрать последний номер, нажмите <<>> еще раз, чтобы отменить текущий набор.
4. Во время разговора нажмите <<>> и удерживайте в течение 3 секунд, чтобы переключить вызов на динамик смартфона.